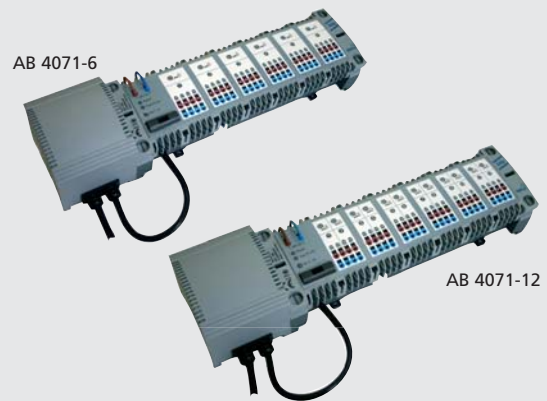


Alpha-Basis Funk 868 MHz AB 4071-6 / AB 4071-12

Die Alpha-Basis Funk 868 MHz ist eine intelligente Anschlusseinheit zum drahtlosen Verbinden der Raumtemperaturregler (Alpha-Regler Funk AR 4070 KF) mit den Stellantrieben (z. B. Alpha-Antriebe). Zudem stellt die Alpha-Basis Funk im entsprechenden Regelfall die Betriebsspannung für die Stellantriebe (z.B. Alpha-Antriebe) bereit.

Die Systemkomponente Alpha-Basis Funk ist mit der modernen, sicheren und zukunftsweisenden 868 MHz Technologie ausgestattet, die eine bi-direktionale Kommunikation sowie eine höhere Reichweite ermöglicht.

Um den individuellen Heiz- und Kühlanforderungen gerecht zu werden, können verschiedene Erweiterungsmodule an die integrierte Schnittstelle der Alpha-Basis Funk angeschlossen werden. Dieser modulare Aufbau ermöglicht jederzeit eine Erweiterung der Alpha-Basis. Durch die Steck-/Klemmanschlüsse wird der Zeitraum für die Installation minimiert.



Leistungsmerkmale

- Drahtlose Kommunikation zwischen Alpha-Basis und Alpha-Reglern
- 868 MHz-Technologie
- Betriebszustandsanzeigen (Spannungsversorgung, Sicherung)
- Funktionsanzeige (Betriebszustand der Regler)
- Frostschutzmodus
- Anschluss durch schraubenlose Steck-/Klemmanschlusstechnik
- Übersichtliche Anordnung der Anschlussleitung mit Zugentlastung
- Modular erweiterbar

Allgemeine Information

Typenbezeichnung

AB 4071-6 für bis zu 6 Alpha-Regler Funk
AB 4071-12 für bis zu 12 Alpha-Regler Funk

Lieferumfang

1 x Alpha-Basis Funk 868 MHz inkl. Transformator
1 x Handbuch
1 x 2 Schrauben
4 x Abstandshülsen

Zubehör

- Externer Empfänger AB EX 4070 (optional)

Erweiterungsmöglichkeiten

- Heizen/KühlenModul
- PumpenLeistungsModul PL 4000
- PumpenDoppelModul PD 4000
- TimerModul TM 1000

Anschlussempfehlungen

- Alpha-Antrieb AA 4001

Bestellinformation

Bestellung über den Fachgroßhandel
(für nähere Information siehe: www.moehlenhoff.de)

Anwendung & Funktion

Die Alpha-Basis Funk 868 MHz wird bei der Installation von Fußbodenheizungen im Neubau oder der Modernisierung von Eigenheimen, Bürogebäuden, Mehrzweckhallen und auch Altbauanierungen eingesetzt. Vorteil bei der Installation ist die drahtlose und individuelle Platzierung der Alpha-Regler Funk, da hierbei keine Stemm- und Putzarbeiten nötig sind.

Zumeist wird die Alpha-Basis im Heizkreisverteilerschrank direkt an die Wand oder auf einer Tragschiene montiert. Sie ist für den Anschluss von 6 (12) Alpha-Regler Funk und insgesamt 13 Stellantrieben (z.B. Alpha-Antriebe) ausgelegt.

Die Installation der Alpha-Regler Funk ist sehr flexibel und einfach, da sie kabellos montiert werden. Mittels SET-Taster wird der Heizzone an der Alpha-Basis Funk der entsprechende Alpha-Regler Funk zugeordnet. Die von dem Alpha-Regler Funk ausgesendete Signalkodierung garantiert eine ausschließliche Übertragung zu den zugeordneten Kanälen bzw. Kanal der Alpha-Basis.

Die einfache und schnelle Montage der Stellantriebe wird durch die schraubenlose und farbcodierte Anschlusstechnik (Steck-/Klemmanschlüsse) ermöglicht. Alle elektrischen Leitungen werden mit einer Zugentlastung gesichert.

Kontrollanzeigen informieren über den Betriebszustand der Regler, die Betriebsspannung sowie den Zustand der Sicherung.

Über die integrierte Schnittstelle lässt sich die Alpha-Basis mit optional erhältlichen Modulen erweitern. Zum Beispiel ermöglicht das TimerModul, speziell in Verbindung mit den Alpha-Reglern Funk eine automatische Temperaturabsenkung durch zwei getrennte Heizprogramme.

Frostschutz

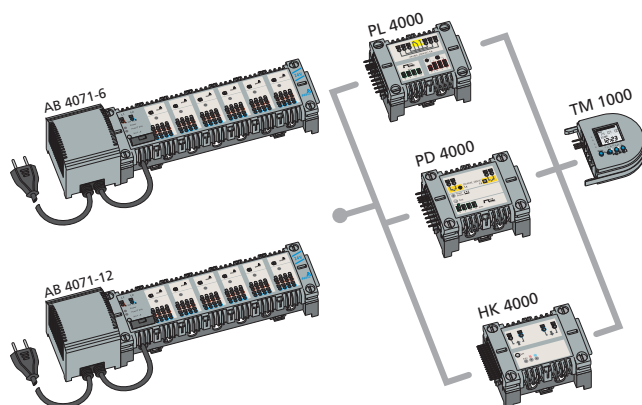
Wird ein Alpha-Regler Komfort Funk über einen Zeitraum von 3h nicht empfangen, blinkt die LED des zugeordneten Kanals. In diesem Fall wird der betreffende Ausgang der AB 4071 mit 30% angesteuert. Wird der Regler wieder empfangen, blinkt die LED nicht mehr. Die Alpha-Basis Funk geht vom Frostschutz-Modus zum normalen Regelbetrieb über.

Funktion Kühlen sperren

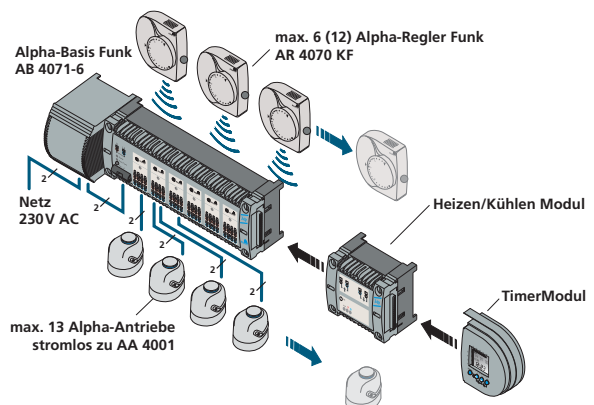
Nach Erweiterung des Funk-System mit dem Heizen/Kühlen Modul (AB HK 4000) besteht die Möglichkeit einzelne Zonen aus dem aktiven Kühlbetrieb herauszunehmen bzw. zu sperren. Soll eine Heizzone nicht am Kühlbetrieb teilnehmen, muss der zugeordnete Regler links herum bis Anschlag auf 28°C gedreht werden. Diese Zone wird damit nicht im Kühlbetrieb angesteuert. Wechselt die Anlage wieder in den Heizen Mode, wird diese HZ auf 21°C geregelt unabhängig vom Sollwertsteller. Erst nachdem der Sollwertsteller betätigt wurde wechselt die Basis wieder in den Normalbetrieb. Die eingestellte Temperatur wird ausgeregelt.

Das Alpha-System Funk

Erweiterungsmöglichkeiten

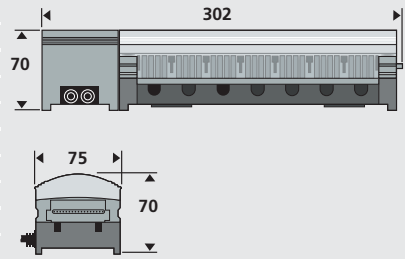


Anschlussempfehlungen



Technische Daten

Typ	AB 4071-6	AB 4071-12
Betriebsspannung	230 V AC, 24 V Sekundär	230 V AC, 24V Sekundär
max. Leistungsaufnahme	50 W	50 W
Sicherung	T 2 A	T 2 A
max. Anzahl Alpha-Regler Funk	6	12
max. Anzahl Alpha-Antriebe (ca. 2 W)	13	13
Heizprogramme optional	2	2
max. Schaltleistung	1A/Heizzone	1A/Heizzone
Schalttemperaturdifferenz:	ca. 0,2K	ca. 0,2K
Arbeitsfrequenz:	868MHz-Band	868MHz-Band
Sendeleistung:	<10mW	<10mW
Empfängerempfindlichkeit:	-107dBm	-107dBm
Funkprüfung:	ETS 300220-3/EN 301489-3	ETS 300220-3/EN 301489-3
Abmessungen (mm) H / B / L	70 / 75 / 302	70 / 75 / 302
Gewicht incl. Trafo	1700 g	1700 g
Schutzklasse	II	II
Schutzart	IP 20	IP 20
Umgebungstemperatur	0 bis 50°C	0 bis 50°C
Lagertemperaturbereich	-25 bis 60°C	-25 bis 60°C
relative Luftfeuchte	max. 80% ¹⁾	max. 80% ¹⁾
verwendbare Leitungsquerschnitte:		
massive Leitung	0,5 – 1,5mm ²	0,5 – 1,5mm ²
flexible Leitung ²⁾	1,0 – 1,5mm ²	1,0 – 1,5mm ²



868MHz Hinweis: Dieses System ist nicht mehr kompatibel zum 433 MHz Funk System! Die Basis Funk und der Regler Funk sollten mit dem Symbol 868 MHz gekennzeichnet sein.

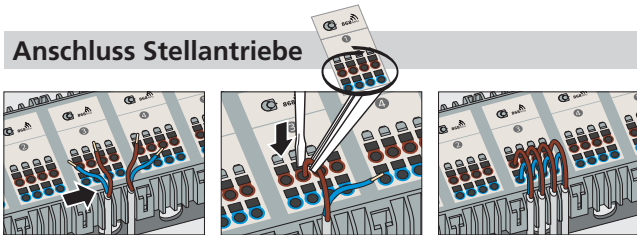


¹⁾ nicht kondensierend
²⁾ Leitungen der Stellantriebe können mit ab Werk montierten Aderendhülsen verwendet werden.

Inbetriebnahme und Informationen zum Regelbetrieb entnehmen Sie bitte dem im Lieferumfang enthaltenen Handbuch.

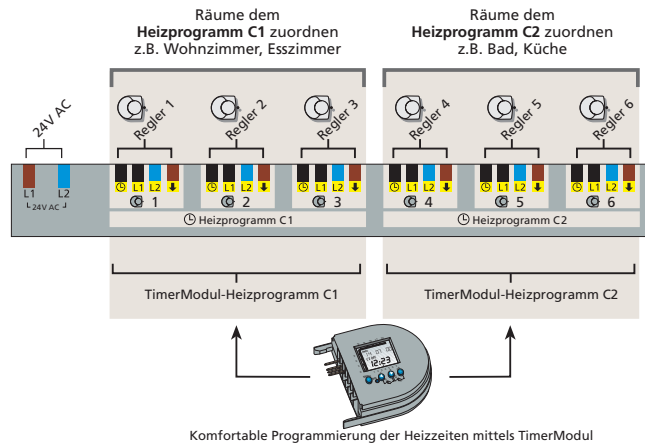
Installations- und Planungshinweise

Anschluss Stellantriebe



Heizprogramme

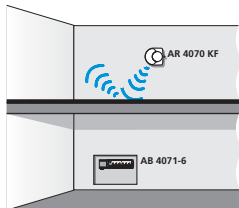
In Verbindung mit dem Alpha-Regler Komfort Funk und dem Timer-Modul ist eine automatische Temperaturabsenkung durch zwei getrennte Heizprogramme möglich.



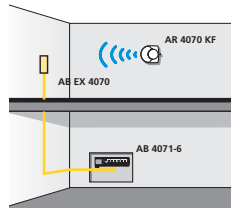
Externer Funkempfänger (optional)

Der externe Empfänger dient zur Erhöhung der Reichweite und Überwindung von abgeschirmten Decken oder bei Empfangsproblemen im Heizkreisverteiler.

Passive Beeinflussung:



Abhilfe:



Produktübersicht Alpha-Basis Anschlussystem

Geräte

Die Alpha-Basis besteht aus einem flexiblen und umfangreichen Angebot. Folgende Versionen sind erhältlich:

- Alpha-Basis 230 VAB 2000-6 / AB 2000-1
- Alpha-Basis 24 VAB 4001-6 / AB 4001-1
- Alpha-Basis Funk 868 MHz.....AB 4071-6 / AB 4071-12
- Alpha-Basis EIB.....AB 7001-6 / AB 7001-12

Weitere Informationen und Datenblätter finden Sie auch im Internet unter www.moehlenhoff.com.

Alpha-Basis Matrix

AB 2000	•	•	•	•	•
AB 4001	•	•	•	•	•
AB 4071	•	•	•	•	•
AB 7001	•	•	•	•	•

AM 2000/4000
HK 4000
PL 2000/4000
PD 2000/4000
RM 2000/4000
TM 1000