

Alpha-Regler Funk 868 MHz Komfort AR 4070 KF2

Der Alpha-Regler Funk 868 MHz Komfort ist ein Raumtemperaturregler, der in Verbindung mit der Alpha-Basis Funk als Empfänger-einheit und den Alpha-Antrieben 24 V als Stellglieder zur individuellen Temperaturregelung dient.

Die Systemkomponente Alpha-Regler Funk ist mit der modernen, sicheren und zukunftsweisenden 868 MHz Technologie ausgestattet, die größere Reichweiten ermöglicht und weniger Störgrößen zuläßt.

Die Temperaturvorwahl am Sollwertsteller erfolgt in 1/4-Grad-Schritten. Mit einem Wahlschalter können die Betriebsarten TAG, NACHT oder AUTOMATIK ausgewählt werden.

Die Montage erfolgt durch einfaches Aufschieben auf dem Systemsockel, der individuell positioniert werden kann.



Leistungsmerkmale

Alpha-Regler Funk

- Drahtlose Kommunikation zwischen Alpha-Basis und Alpha-Regler
- 868 MHz Technologie
- Temperatur-Drehknopf mit 1/4 Grad Softrastung
- Wahlschalter für Betriebsarten
- Bereichseingrenzung der Solltemperatur
- Präzises Regelverhalten
- Funktionelles Design
- Kabellos, da batteriebetrieben
- Individuell positionierbar
- einfaches Montagekonzept

Alpha-System Funk

- Schmalbandiger Empfänger und Sender
- Schutzschaltung bei Ausfall eines Alpha-Reglers Funk z.B. Batterie leer (Frostschutzmode)
- Automatisches Entriegeln der First-Open Funktion nach dem Einschalten
- Fehlersignal bei ausbleibendem Funksignal, leerer Batterie und schwachem Empfangssignal
- Anzeige zur Funktionskontrolle
- Nach Erweiterung mit Heizen / Kühlen Modul AB HK 4000 auch zum Einsatz in 2-Leiter HK-Anlagen geeignet

Anwendung

- Einzelraumregelung speziell abgestimmt in Verbindung mit Flächen-, Radiatoren- und Konvektorheizungen.
- Der Vorteil dieses drahtlosen Systems ist die hohe Flexibilität beim Neubau bzw. bei der Modernisierung von Gebäuden. Die Installation ist sehr einfach, da keine Leitungen für den Regler verlegt werden müssen.
- Heizen und Kühlen mit einem System unter Verwendung des HK-Moduls an der Alpha-Basis

Allgemeine Information

Typenbezeichnung

AR 4070 KF2 – Version Funk Komfort

Lieferumfang

- 1 x Alpha-Regler AR 4070 KF2
- 1 x Alpha-Systemsockel Funk
- 1 x Batterie (Knopfzelle CR2032, 3 V)
- 1 x Handbuch

Alternative Varianten für das System Funk 868 MHz

AR 4070 KF2E – Version Funk Komfort mit externem Sensor

Funktionen

Der Alpha-Regler Funk 868 MHz Komfort dient zur individuellen Raumtemperaturregelung. Er beinhaltet einen batteriebetriebenen Funksender, der die Betriebsdaten, die aktuelle Temperatur und die eingestellte Temperatur zur Regelung an die Alpha-Basis Funk 868 MHz sendet.

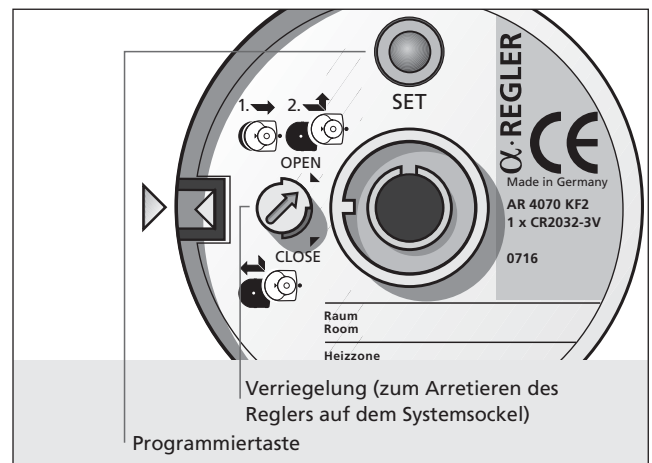
Die von den Alpha-Reglern Funk vorgegebene Kodierung garantiert eine ausschließliche Kommunikation mit den ihm zugeordneten Kanälen der Alpha-Basis Funk.

Die Alpha-Regler Funk bieten maximalen Komfort für eine individuelle Raumtemperaturregelung und helfen in Verbindung mit dem Alpha-Basis TimerModul, Energie zu sparen.

Wahlschalter

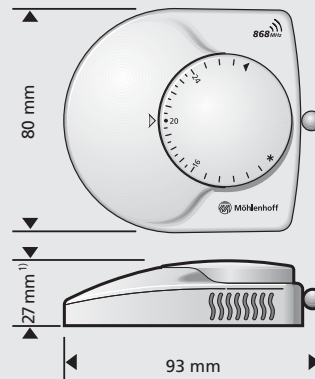
Mit dem Wahlschalter wird die gewünschte Betriebsart gewählt. Zur Auswahl steht neben dem Normalbetrieb „TAG“, der Energiesparmodus „NACHT“ (z.B. für Nachtbetrieb) und der zeitgesteuerte Betrieb „AUTOMATIK“.

Bedienfeld



Technische Daten

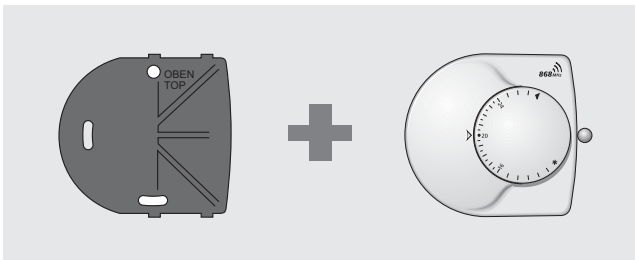
Typ	AR 4070 KF2
Einstellbereich Raumtemperatur	10°C bis 28°C
Temperaturskala	¼° Positionierung mit Softrasterung
Batterietyp	1x CR 2032, 3 V
Batterielebensdauer	ca. 5 Jahre
Betriebswahlschalter	TAG, NACHT, AUTOMATIK
Temperaturmessung	max. Abweichung 1 K
Sollwertsteller	max. Abweichung vom Sollwert 1 K
Sendeleistung	< 10mW
Sendeintervall	9 bis 10 min
Umgebungstemperatur	0°C bis 50°C
Lagertemperaturbereich	-25°C bis +60°C
relative Luftfeuchte	max. 80%, nicht kondensierend
Abmessungen	80/84/27
Alpha-System Funk	
Sendefrequenz	868 MHz
Reichweite im Gebäude	ca. 30 m
Empfängerempfindlichkeit	-107 dbm
Funkprüfung	ETS 3002 20-3
EMV-Prüfung	EN 301489-3
Regelschwingen	ca. 0,2 K
Frostschutz	5 °C
Ventilschutzfunktion	6 min / 24 h
Heizprogramme (optional)	2
Temperaturdifferenz für reduzierten Betrieb im Energiesparmodus	2 K (mit RC-inspector konfigurierbar von 2 K bis 6 K in 0,1 K-Schritten)



1) mit Alpha-Systemsockel + 3mm

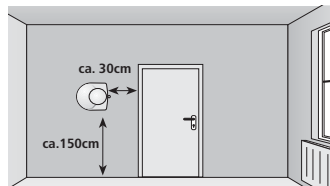
Installations-/Planungshinweise

Montagehinweis



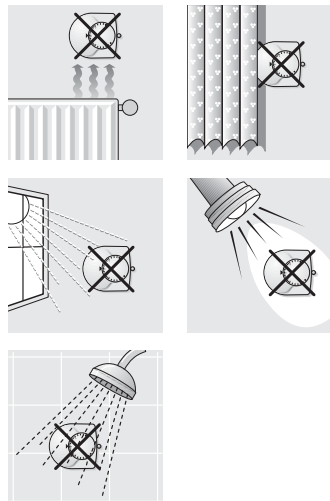
Die Montage ist nur mit dem Systemsockel Funk möglich. Der Systemsockel Funk ist im Lieferumfang enthalten und muß nicht separat bestellt werden.

Empfohlener Montageort

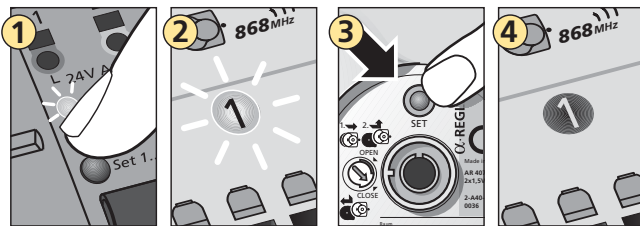


Hinweis!

Um einen störungsfreien und somit optimalen Regelbetrieb zu gewährleisten, sollte ein Raumtemperaturregler hinter der Tür in einer ruhigen Zone - frei von Umgebungseinflüssen, wie Zugluft, direkter Sonneneinstrahlung oder anderen Wärmequellen, Abdeckungen durch Vorhänge und auch Feuchtigkeit montiert werden. Ansonsten besteht die Gefahr, dass die eingestellte Raumtemperatur je nach Umgebungseinfluss überschritten oder nicht erreicht wird.



Zuordnung der Heizzonen



1. Set-Taster für 3 Sekunden drücken.
2. Wenn die LED von Kanal 1 schnell blinkt (alle 0,15Sek.) Taster wieder loslassen. (LED blinkt 3 Minuten).
3. Durch kurzes Drücken des Tasters am Alpha-Regler Funk, innerhalb der 3 Minuten, wird der gewünschte Regler (Raum) dem Kanal der Alpha-Basis zugeordnet.
4. LED hört auf zu blinken wenn die Zuordnung hergestellt ist. Gegebenenfalls Taster mehrmals betätigen.

Zuordnungs-Beispiel

