

Alpha-Basis AB HK 4000 Heizen/Kühlen

Das Alpha-Basis Heizen/Kühlen Modul ist ein steckbares Erweiterungsmodul für die Alpha-Basis 4001.

Das HK 4000 Modul ermöglicht die einfache Umrüstung einer Einzelraumregelung mit der Basis AB 4001 auf die Funktion Heizen/Kühlen. Zur Signalübertragung zu den Reglern AR HK 4010K muss die vorhandene 4-polige Verdrahtung nicht geändert werden. Das HK 4000 Modul ermöglicht das Umschalten aller an der Basis angeschlossenen Regler AR HK 4010K in den Modus KÜHLEN. Die Umschaltung erfolgt entweder über einen potentialfreien Kontakt oder manuell über den eingebauten SET-Taster.



Leistungsmerkmale

- Funktionales Design
- Modular steckbare Montage
- Betriebszustandsanzeige
- Funktionsanzeige des jeweiligen Modus
- Steck-/ Klemmanschlusstechnik
- Zugentlastung für Anschlussleitung

Allgemeine Information

Typenbezeichnung

AB HK 4000 für 24 V Anwendungen

Lieferumfang

1xAlpha-Basis AB HK 4000
1xMontageanleitung

Erweiterungsmöglichkeit für

- Alpha-Basis 24 V: AB 4001-1 / AB 4001-6
mit Alpha-Regler Heizen/Kühlen AR HK 40..K
Hinweis: Typen AR 40.. S / K / C nicht kompatibel
- Alpha-Basis Funk 868 MHz: AB 4071-6 / AB 4071-12
mit Alpha-Regler Funk 868 MHz AR 4070 KF

Bestellinformation

Bestellung über den Fachgroßhandel
(für nähere Information siehe: www.moehlenhoff.de)

Anwendung & Funktionen

Das HK 4000 Modul wird über die integrierte Schnittstelle mit der Alpha-Basis AB 4001 verbunden. Zur Signalübertragung zu den Reglern AR HK 4010K wird die reguläre 4-polige Verdrahtung genutzt.

Das HK 4000 Modul ermöglicht das Umschalten aller an der Alpha-Basis angeschlossenen Regler AR HK 4010K in den Modus KÜHLEN bzw. HEIZEN.

Nach dem ersten Einschalten (oder Anstecken an die Basis) ist das HK-Modul im Modus AUTOMATIK und HEIZEN. Das Modul wertet die Signale an seinen Eingängen CO aus, bildet daraus ein Datenprotokoll und sendet die aufbereiteten Zustände über seine Ausgänge C1, C2 (automatische Temperaturabsenkung) an die Regler AR HK 4010K.

Die Umschaltung erfolgt entweder über einen potentialfreien Kontakt oder manuell über den eingebauten SET-Taster. Mit der SET-Taste kann die AB HK 4000 in den manuellen Betrieb geschaltet werden. Bei jedem Drücken wechselt der Zustand zwischen AUTOMATIK, HEIZEN und KÜHLEN. Der jeweilige Zustand wird durch 3 LEDs angezeigt. Im manuellen Betrieb, Modus Heizen oder Kühlen, wird der CO-Eingang von der AB HK 4000 nicht ausgewertet.

Im manuellen Betrieb werden die AR HK 4010K dauerhaft auf HEIZEN oder KÜHLEN geschaltet. Dieser manuelle Betrieb ist nötig, um die Anlage testen zu können oder wenn eine Verdrahtung vom Kühlaggregat zur Basis nicht möglich ist.

Nach einem Stromausfall oder einer beabsichtigten Abschaltung der Anlage nimmt das HK 4000 den vorherig eingestellten Modus selbsttätig wieder ein.

Produktübersicht Alpha-Basis Anschlussystem

Geräte

Die Alpha-Basis besteht aus einem flexiblen und umfangreichen Angebot. Folgende Versionen sind erhältlich:

Alpha-Basis 230 VAB 2000-6 / AB 2000-1
Alpha-Basis 24 VAB 4001-6 / AB 4001-1
Alpha-Basis Funk 868 MHz.....AB 4071-6 / AB 4071-12
Alpha-Basis EIBAB 7001-6 / AB 7001-12

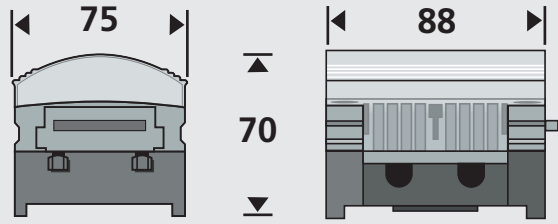
Weitere Informationen und Datenblätter finden Sie auch im Internet unter www.moehlenhoff.com.

Alpha-Basis Matrix

AB 2000	•	•	•	•	•
AB 4001	•	•	•	•	•
AB 4071		•	•		•
AB 7001	•	•	•		
	▲ AM 2000/4000	▲ HK 4000	▲ PL 2000/4000	▲ PD 2000/4000	▲ RM 2000/4000
					▲ TM 1000

Technische Daten / Maße (mm)

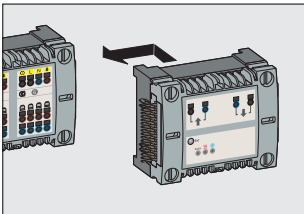
Typ	AB HK 4000
Betriebsspannung	24 V / 50-60 Hz
Eingang Kühlaggregat	Anschluss für potentialfreien Kontakt
Abmessungen (mm) H / B / L	70 / 75 / 88
Gewicht	170 g
Schutzklasse	II
Schutzart	IP 20
Umgebungstemperatur	0 bis 50°C
Lagertemperaturbereich	-25 bis 60°C
Luftfeuchtigkeit	max. 80% ¹⁾
verwendbare Leitungsquerschnitte:	
massive Leitung	0,5 – 1,5 mm ²
flexible Leitung ²⁾	1,0 – 1,5 mm ²



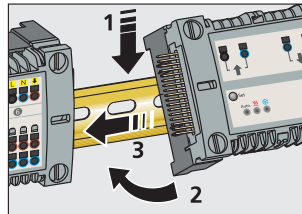
¹⁾ nicht kondensierend
²⁾ Leitungen der Alpha-Antriebe können mit ab Werk montierten Aderendhülsen verwendet werden.



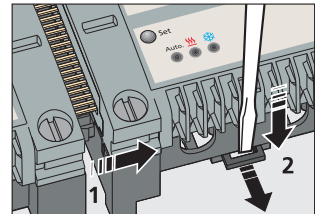
Planungs-/ und Installationshinweise



Das verkabelte Modul wird rechts an die bereits vorhandene Alpha-Basis 4001 aufgesteckt.

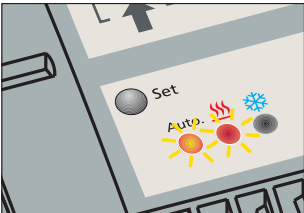


Montage: Unterteil auf die Tragschiene aufclippen und die Verkabelung durchführen. Danach das Modul mit der Basis (oder vorhandenen Modulen) verbinden.

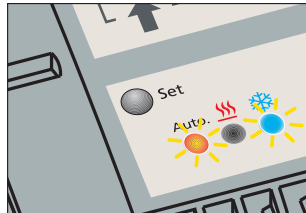


Demontage: Modul nach rechts schieben bis Steckverbindung gelöst ist. Erst danach Modul von der Tragschiene lösen.

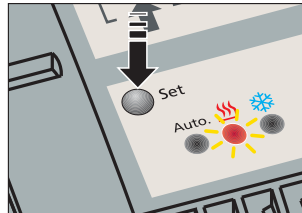
Bedienungshinweise



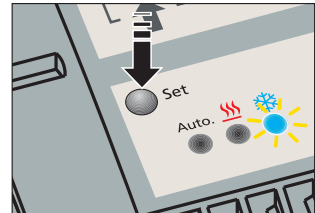
Nach dem Einschalten des Basis-Systems nimmt das HK-Modul den Modus AUTOMATIK und HEIZEN an. Ist der externe Schaltkontakt inaktiv, leuchten am HK-Modul die Symbole AUTOMATIK und HEIZEN.



Ist der externe Schaltkontakt aktiv leuchtet der blaue EISKRISTALL auf den Reglern und am HK-Modul. Das Signal KÜHLEN wird an die Regler AR HK 4010K übertragen.



Durch einmaliges Betätigen der SET-Taste wird von dem Modus AUTOMATIK auf MANUELL umgeschaltet. Die LED AUTOMATIK erlischt. Das HK-Modul überträgt das Signal HEIZEN an die Regler.



Bei erneutem Betätigen der SET-Taste schaltet das HK-Modul in den Modus KÜHLEN manuell. Das Signal Kühlen wird an die Regler AR HK 4010K übertragen und der Eiskristall auf dem Modul und den Reglern leuchtet. Die Übertragung kann einige Sekunden dauern.

Anschluss des HK-Moduls

Das HK-Modul überträgt das Change-Over (Umschalt-)Signal. Der Change-Over Eingang des Reglers braucht dabei nicht beschaltet werden. Wird das Kühlaggregat eingeschaltet, kann ein parallel geschalteter Kontakt (z.B. ein Schützkontakt), der mit dem Eingang des HK-Moduls verbunden wurde, alle Regler vom Modus Heizen in den Modus Kühlen schalten. Eine Verdrahtung zu einem weiteren Basis-System mit HK-Modul erfolgt über den Ausgang des HK-Moduls. Zum Testen der Anlage oder für den Fall, dass keine Verbindung vom Kühlaggregat zum HK-Modul gelegt werden kann, kann der Modus (AUTOMATIK, HEIZEN oder KÜHLEN) am HK-Modul manuell geschaltet werden.

